

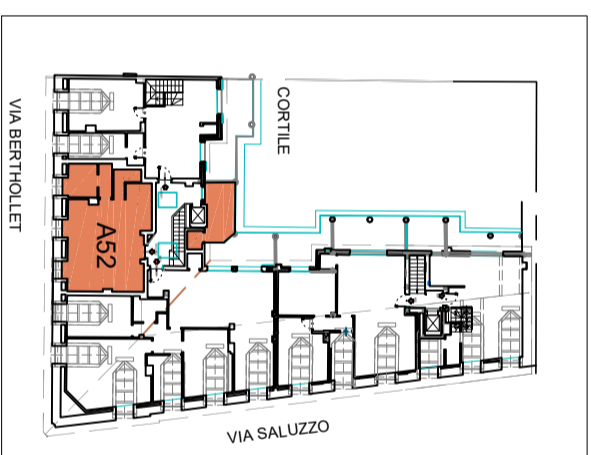
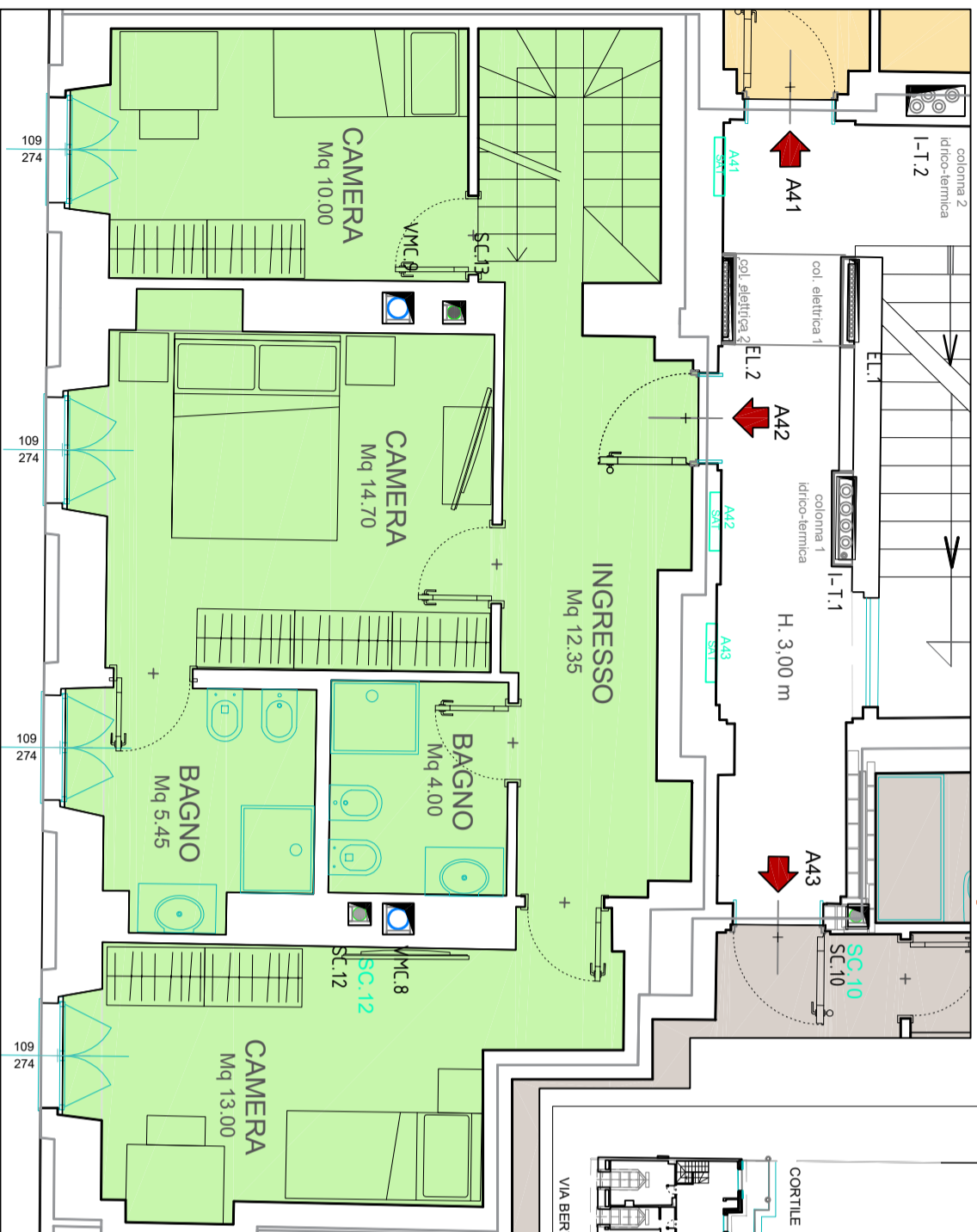


Saluzzo PIANI 4° e 5°

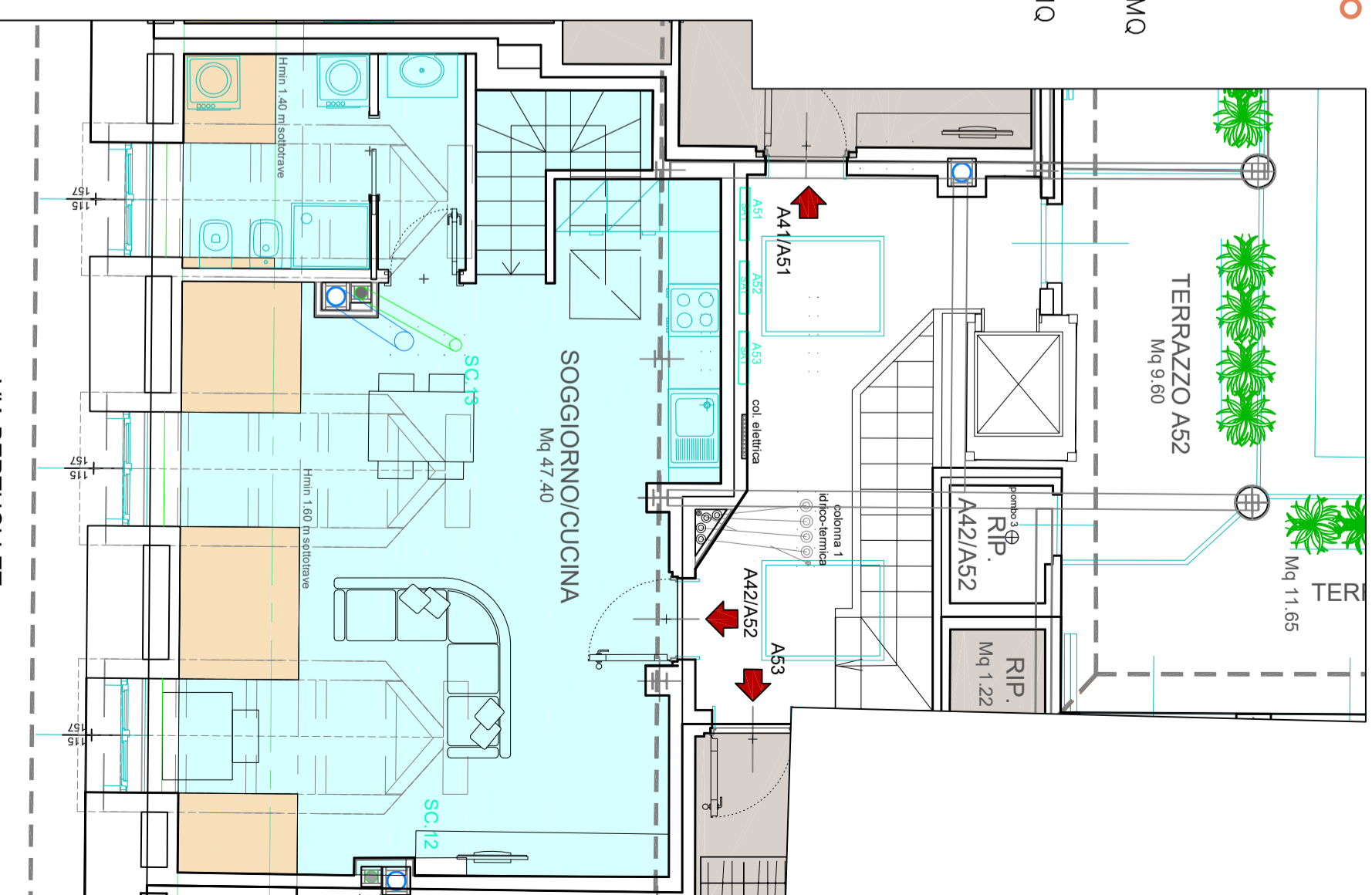
Alloggio A42-A52 soluzione 2

- SUPERFICIE COMMERCIALE TOTALE = 139 MQ**
- superficie lorda abitabile 4°P. : $H > 1,6m = 78,15mq;$
 - superficie lorda abitabile 5°P. : $H > 1,6m = 48,30mq;$
 - superficie non abitabile lorda : $H < 1,6m = 9,50mq;$
 - superficie scala interna : $= 2,65mq;$
 - superficie ripostiglio esterno 4°P. : $2,20mq;$
 - superficie terrazzo/balcone 4°P. : $2,30mq;$
 - superficie terrazzo/balcone 5°P. : $10,00mq;$
 - superficie cantina : $9,20mq.$
- SUPERFICIE UTILE ABITABILE ($h > 1,6m$) = 104,00MQ**
- superficie utile alloggio 4°P. : $= 61,90mq;$
 - superficie utile alloggio 5°P. : $H > 1,6m = 42,15mq.$
- SUPERFICI UTILE ACCESSORIA ($h < 1,6m$) = 8,60MQ**
- di cui 1,60mq di ripostiglio esterno

Piano quarto:



Piano sottotetto:



MOSSO & CARISTO
Mosso Caristo
 Impresa di Costruzioni

A termine di legge ci riserviamo la proprietà di questo disegno con divieto di riprodurlo o renderlo noto a terzi senza la nostra autorizzazione

Largo Brescia 51 - 10152 Torino - Tel. 011/24.40.965 - Fax 011/28.71.946 - www.mossoecaristo.it

Le misure possono variare con tolleranze del $\pm 2\%$ le divisioni interne, la posizione dei sanitari e degli arredi possono subire lievi variazioni in fase di progettazione esecutiva