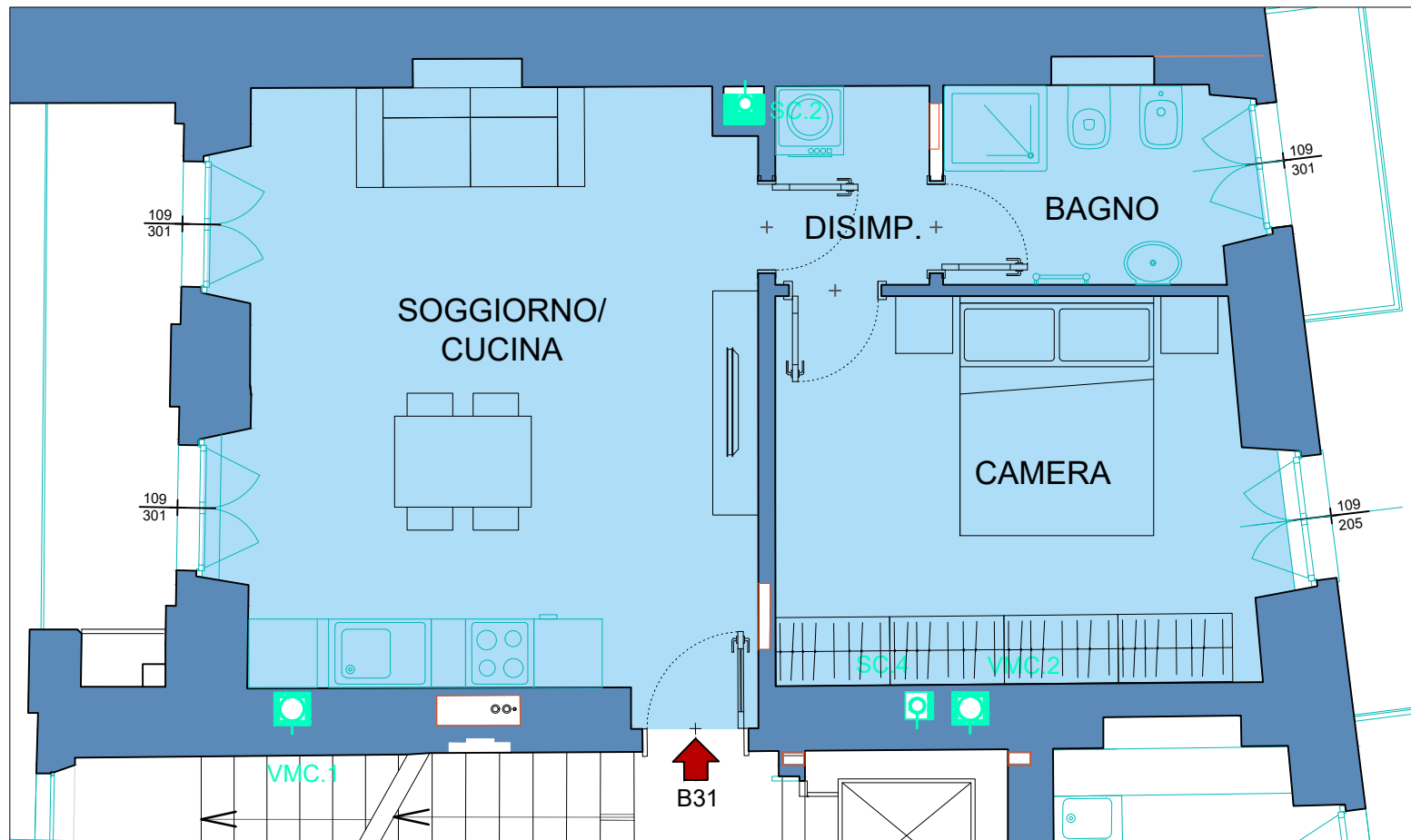
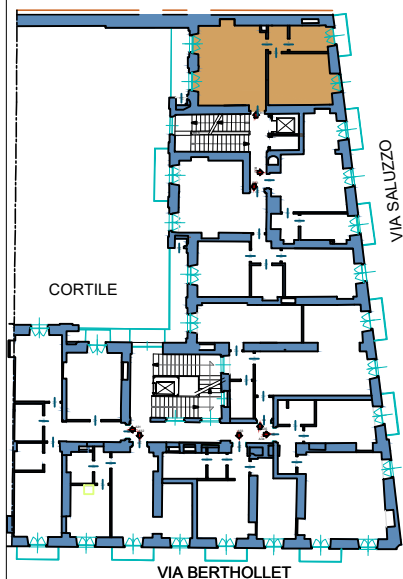


0 1 2m

ALLOGGIO B31- PIANO TERZO



SUPERFICIE COMMERCIALE TOTALE = 62.70MQ

- superficie lorda abitabile alloggio = 57.20 mq;
- superficie terrazzo/balcone = 8.20 mq;
- superficie cantina 8 = 5.70 mq.

SUPERFICIE UTILE ABITABILE = 47.10MQ

- superficie utile alloggio = 47.10 mq;
- superficie utile cantina 8 = 4.50 mq.

A termine di legge ci riserviamo la proprietà di questo disegno con divieto di riprodurlo o renderlo noto a terzi senza la nostra autorizzazione

Le misure possono variare con tolleranze del  $\pm 2\%$  le divisioni interne, la posizione dei sanitari e degli arredi possono subire lievi variazioni in fase di progettazione esecutiva