

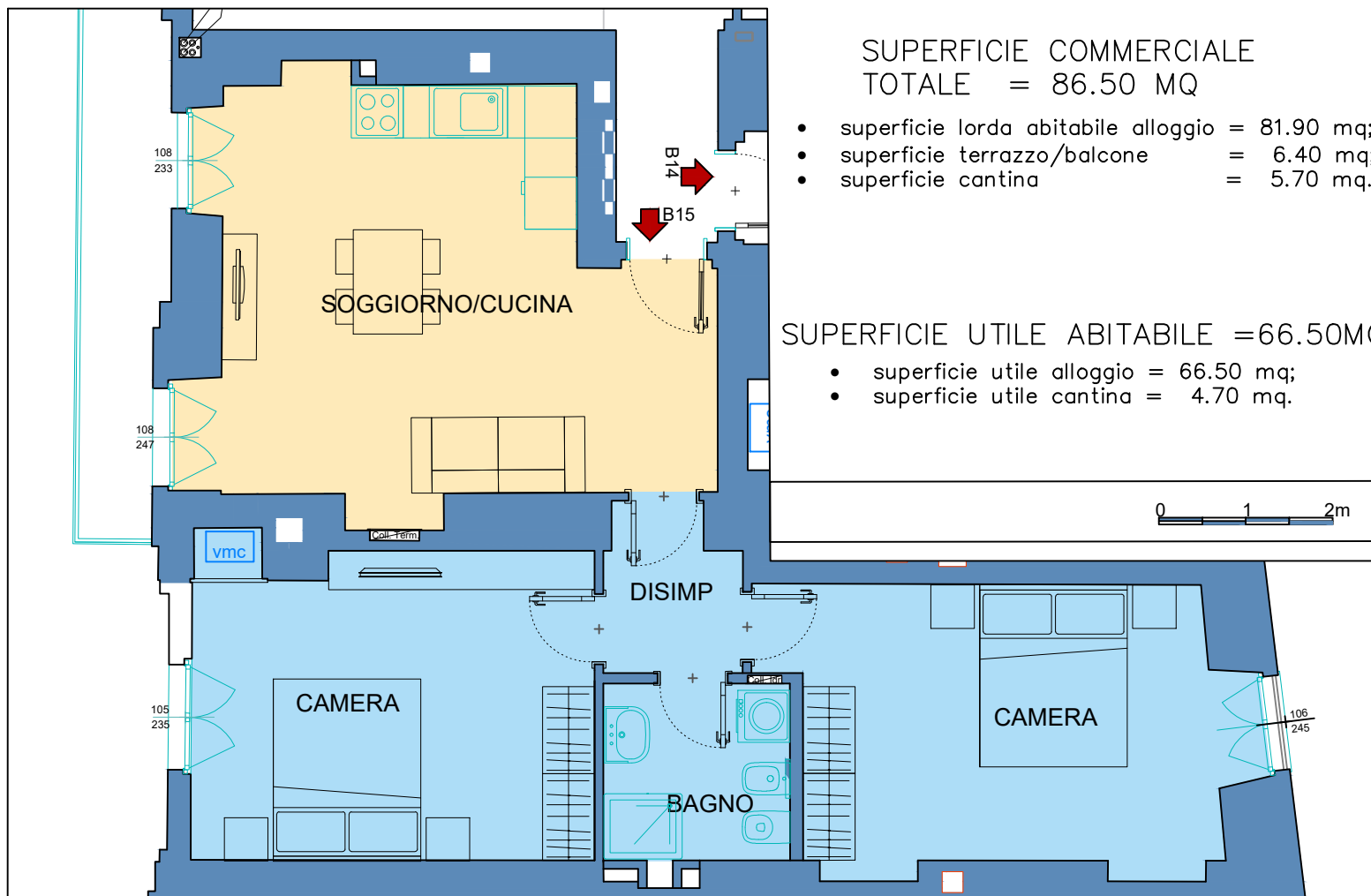
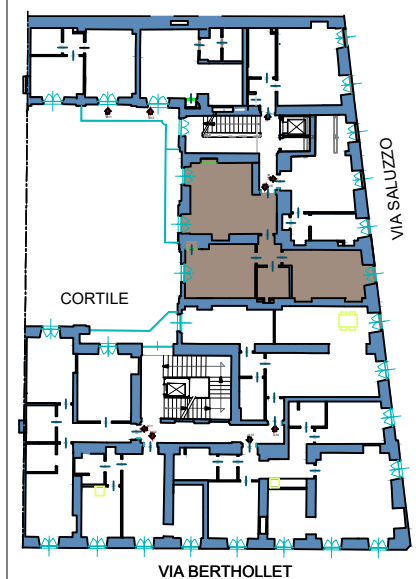
SUPERFICIE COMMERCIALE
TOTALE = 86.50 MQ

- superficie lorda abitabile alloggio = 81.90 mq;
- superficie terrazzo/balcone = 6.40 mq;
- superficie cantina = 5.70 mq.

SUPERFICIE UTILE ABITABILE = 66.50MQ

- superficie utile alloggio = 66.50 mq;
- superficie utile cantina = 4.70 mq.

ALLOGGIO B15- PIANO PRIMO



A termine di legge ci riserviamo la proprietà di questo disegno con divieto di riprodurlo o renderlo noto a terzi senza la nostra autorizzazione

Le misure possono variare con tolleranze del $\pm 2\%$ le divisioni interne, la posizione dei sanitari e degli arredi possono subire lievi variazioni in fase di progettazione esecutiva